

# A conquista do ambiente terrestre por vertebrados



# DEVONIANO

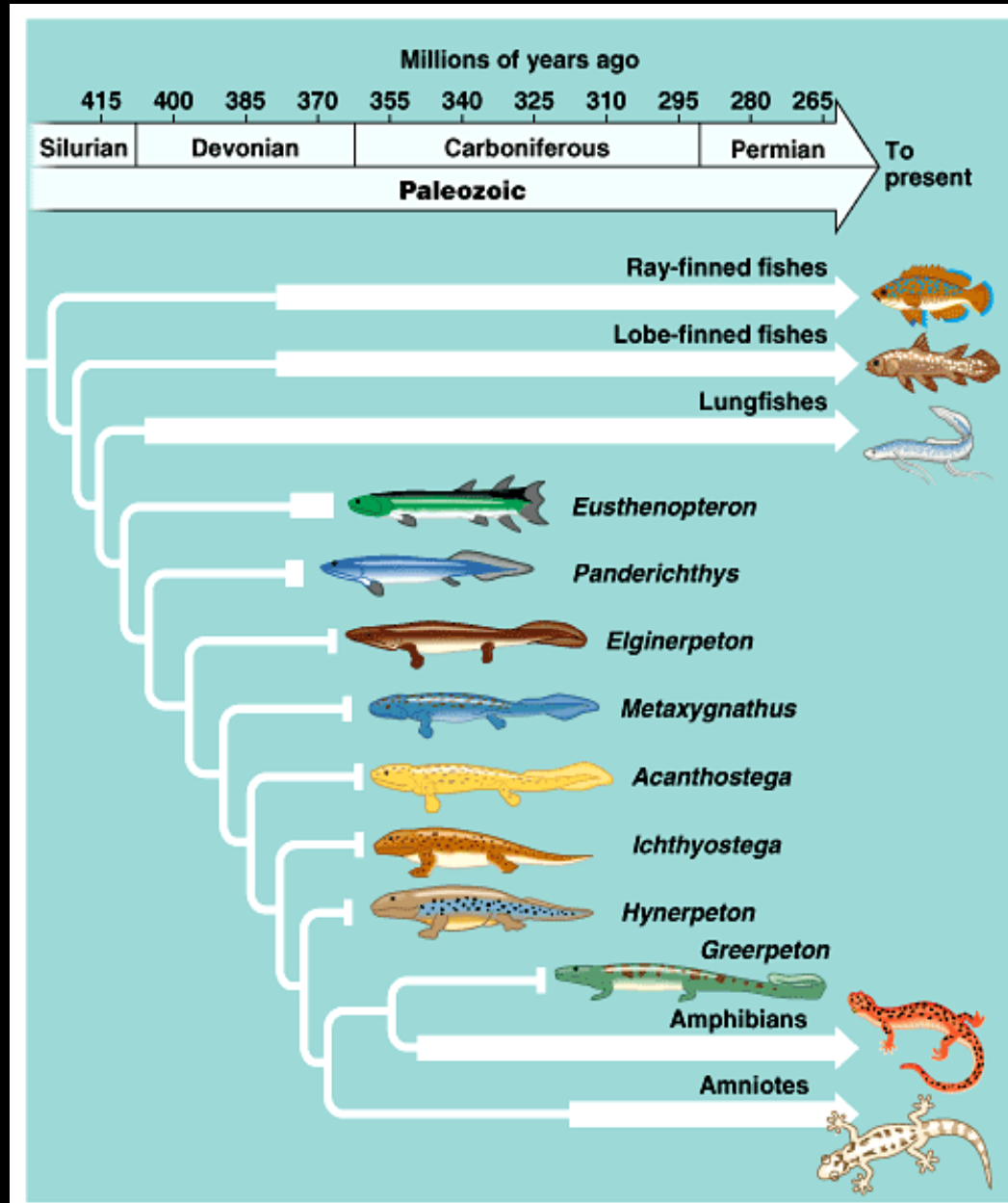
- Do inglês *Devon*, condado sudoeste da Inglaterra
- Quarto período da era Paleozóica.
- Seqüência sedimentar marinha entre as rochas silurianas e carboníferas da região de Cornwall e Devon.
- Período de duração: 417 a 345 milhões de anos.

- Intensa sedimentação continental, intercalada com depósitos marinhos.
- Vida marinha: corais, crinóides, trilobitas, cefalópodes nautilóides, braquiópodes e peixes.
- Peixes: grupos diversificados e amplamente distribuídos (ostracodermes, Placodermi, Chondrichthyes, Acanthodii, Paleoniscoidea)



Univ. of Michigan Exhibit Museum of Natural History -- Life Through the Ages Diorama

- \* Vida continental: representada por plantas, moluscos e peixes de água doce.
- Desenvolvimento de pulmões



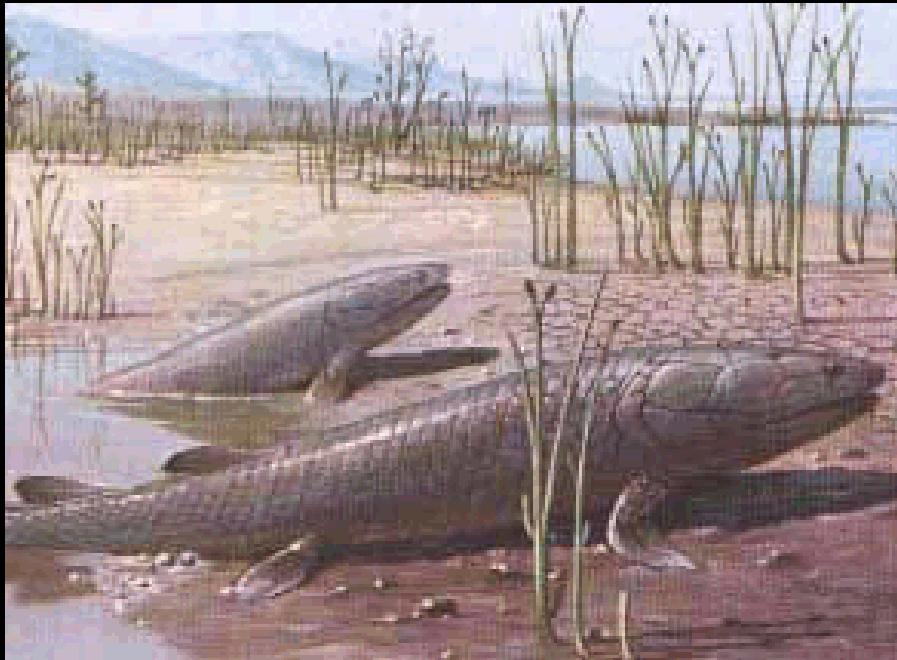
# Período Devoniano - 390 Ma

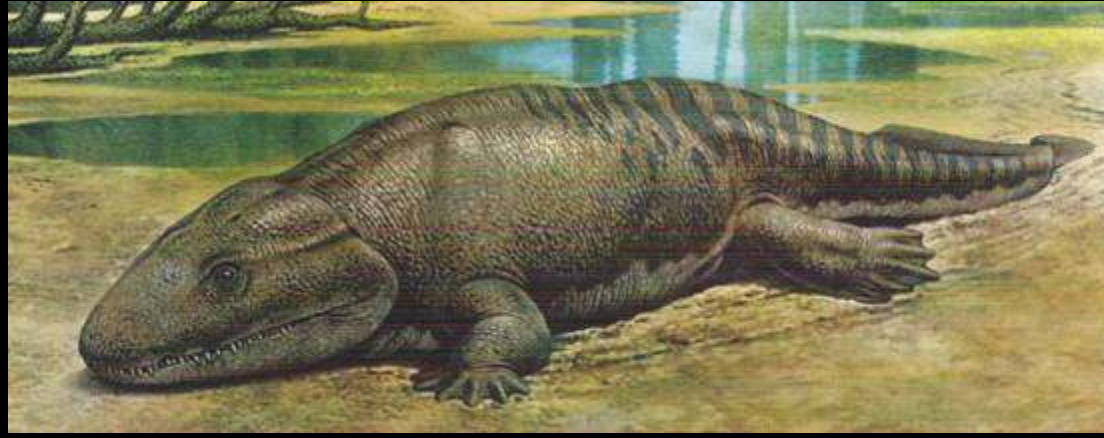


- Origem dos tetrápodos: peixes pulmonados
- Rhipidistia de água doce: 4 “patas”
- - ossos “parietais” com uma abertura para a glândula pineal.
- - articulações no teto e na base do crânio - maior abertura da boca



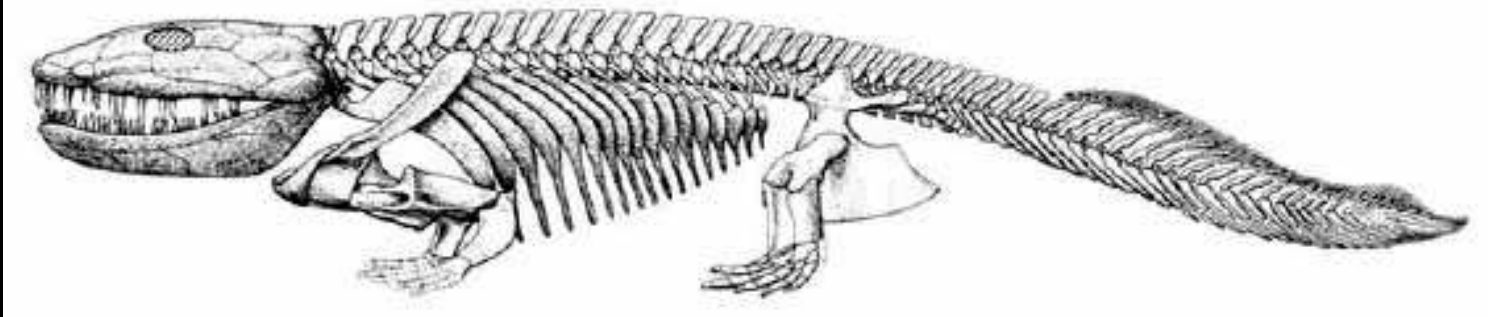
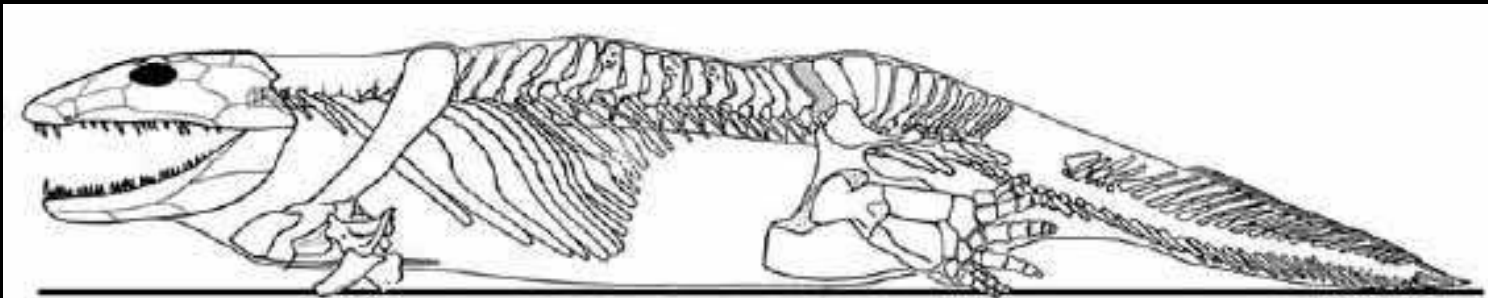
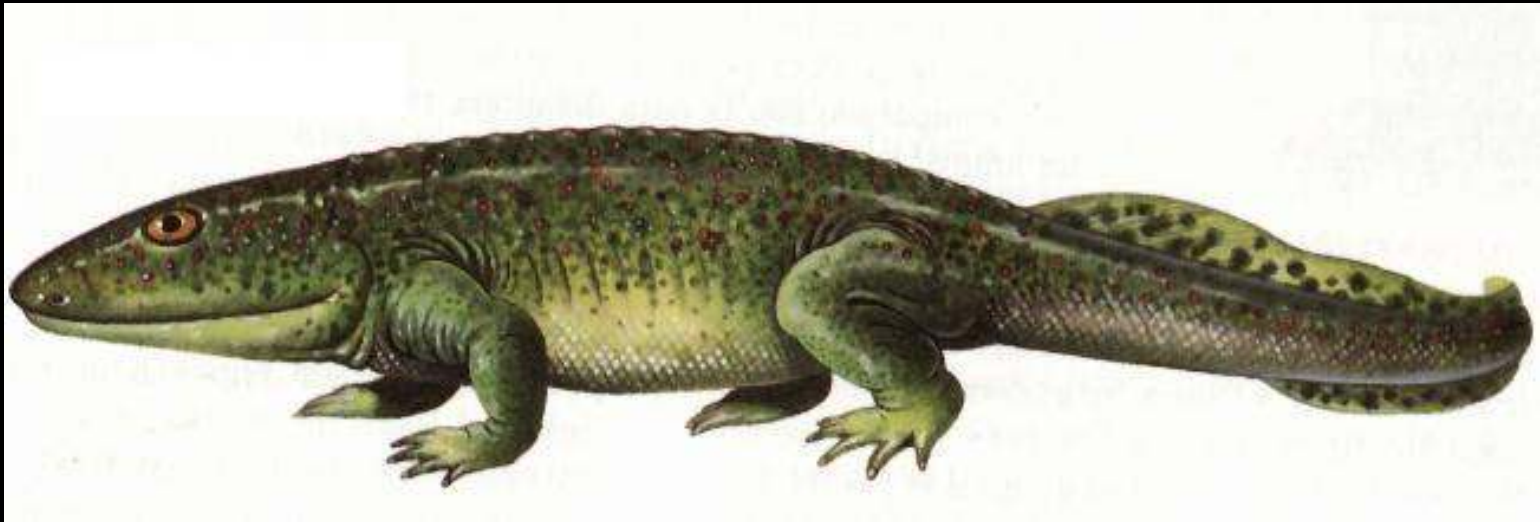
- nadadeiras lobuladas: 2 pares, contendo ossos e músculos
- *Eusthenosperon*: possui projeções ósseas partindo dos ossos vertebrais.





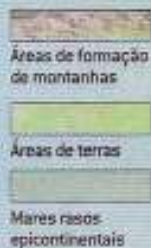
- Ichthyostega: primeiro vertebrado a viver em terra firme.
- Encontrado fósseis na Groelândia
- Viveu no Devoniano superior
- Relativamente grande: 1 m de comprimento
- Apresenta 7 dígitos

- Membros posteriores não verticalizados - posicionados para a direção posterior
- Coluna vertebral regionalizada: cervical, torácica, lombar, sacral e caudal
- Possui cinturas pélvicas e escapulares (tetrápodo), nadadeira caudal e opérculo (peixes).



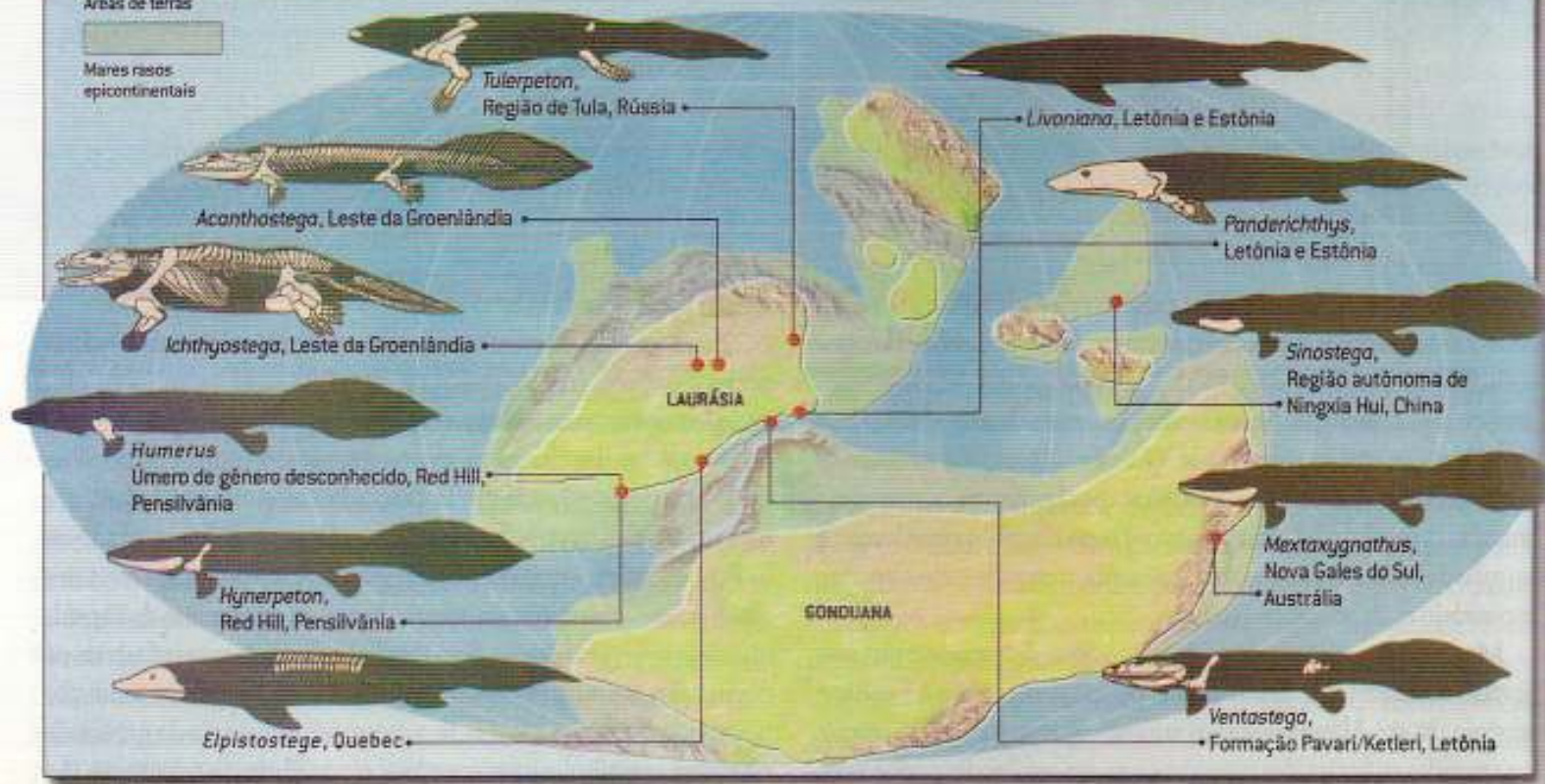


## DESCOBERTAS DEVONIANAS



FÓSSEIS DE TETRÁPODES primitivos e de peixes quase-tetrápodes vieram à tona em locais tão distantes entre si como o noroeste da China e o leste dos Estados Unidos. Como resultado, fica claro agora que esses

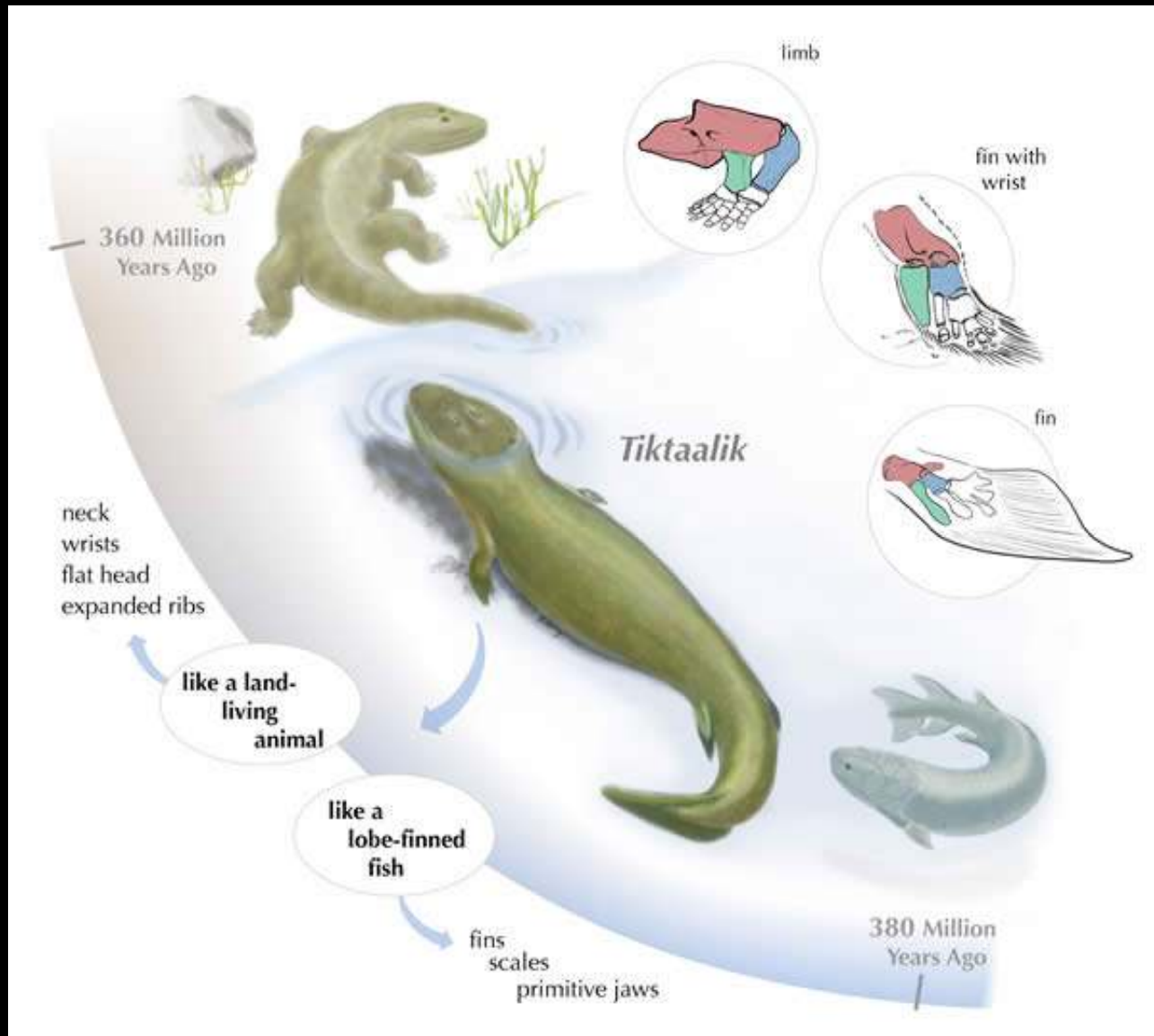
animais viveram ao longo dos trópicos e subtropicais dos supercontinentes da Laurásia e Gondwana. Os mais antigos tetrápodes teriam habitado ambientes de água doce e salobra, não apenas o mar



- “Elo Perdido”: *Tikaal roesae*







# REFERÊNCIAS

- Ciência Hoje On-Line:  
<http://cienciahoje.uol.com.br/controlPanel/materia/view/4069>
- Scientific American
- Nature